

ARISTO[®]

aluminium
profile system

Система BRAVO

Свобода
и лаконичность

Предлагаем вашему вниманию систему BRAVO от компании ARISTO.

Система BRAVO создана специально для сравнительно небольших раздвижных фасадов и невысоких нагрузок.

Она состоит из специально разработанных профилей с уменьшенными габаритными размерами, что позволяет сделать фасады элегантнее, и избежать использования фурнитуры с избыточной прочностью.


Стоит отметить, что сохраняются основные принципы и простота сборки алюминиевых стандартных систем для шкафов-купе, что в свою очередь позволяет снизить риск возникновения рекламаций при комплектации и сборке.

Ключевыми особенностями системы BRAVO являются специальные вертикальные профиль-ручки и верхняя направляющая, которые позволяют сократить толщину фасадной группы до 60 мм.

Установка более тонких фасадов особенно эффективна в неглубоких шкафах в прихожих, где глубина корпуса зачастую составляет менее 400 мм.

Система BRAVO так же будет уместна в гарнитурах для детских комнат, где нужны небольшие изящные и легкие двери.

Благодаря специальным нижним роликам, высота нижней рамки 43 мм.



Система BRAVO создана для небольших дверей. Как следствие компактных размеров, она несколько дешевле стандартных комплектующих на рынке. При этом система BRAVO является высоко качественной компактно раздвижной системой от компании ARISTO, которая прослужит многие годы.



Система BRAVO

Раздвижная дверь



Регулировка по двум осям



до 30 кг
Вес двери



500-800 мм
Ширина двери



2400 мм
Максимальная высота двери

Система BRAVO включает в себя две модели вертикальных профиль-ручек "Contour" и "I". Каждая из этих ручек является стилистическим аналогом стандартных профилей для больших раздвижных дверей, что позволяет комбинировать различные системы в помещении.

Профили системы BRAVO доступны в двух цветах:



Серебро матовое



Шампань матовая



Профиль
вертикальный Contour
BRAVO



Профиль
вертикальный I
BRAVO

Система BRAVO

Распашная дверь



Регулировка
по двум осям



до **20** кг
Вес
двери

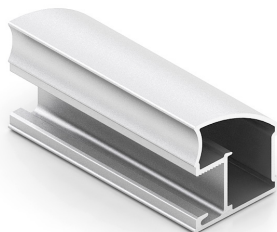


до **400** мм
Ширина
двери

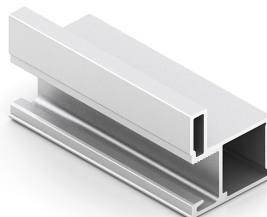


2400 мм
Максимальная
высота двери

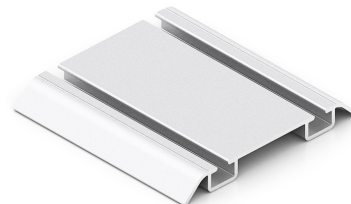
АССОРТИМЕНТ ПРОФИЛЕЙ СЕРЕБРО МАТОВОЕ



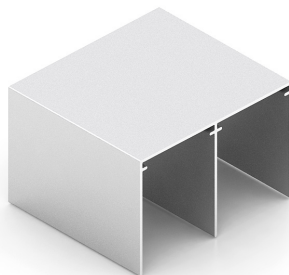
AB0654.VP490
Профиль вертикальный Contour
BRAVO



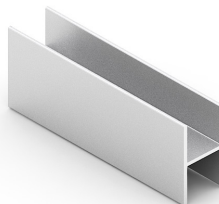
AB0653.VP540
Профиль вертикальный I
BRAVO



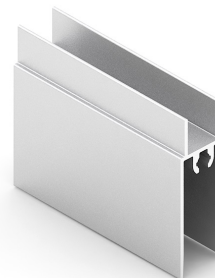
AB0648.VP540
Направляющая двухполосная
нижняя BRAVO



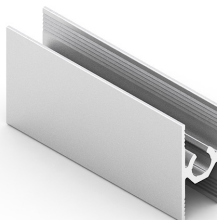
AB0655.VP540
Направляющая двухполосная
верхняя BRAVO



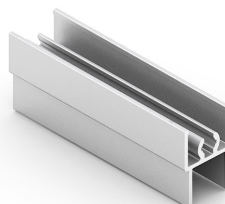
AS0216.AP540
Рамка средняя без самореза



AB0643.VP540
Рамка нижняя BRAVO

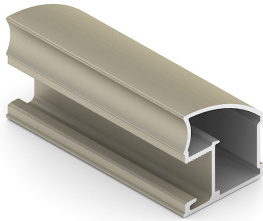


AE0491.VP540
Рамка средняя ЭКО 491

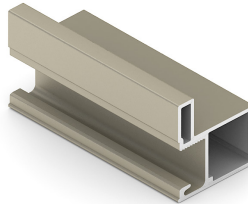


AB0646.VP540
Рамка верхняя BRAVO

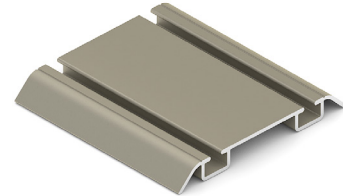
АССОРТИМЕНТ ПРОФИЛЕЙ ШАМПАНЬ МАТОВАЯ



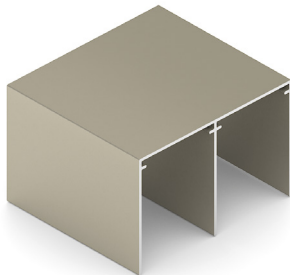
AV0654.VP490
Профиль вертикальный Contour
BRAVO



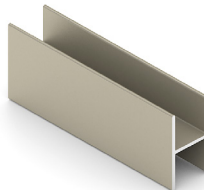
AV0653.VP540
Профиль вертикальный I
BRAVO



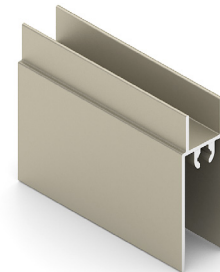
AV0648.VP540
Направляющая двухполосная
нижняя BRAVO



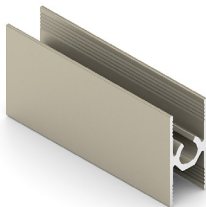
AV0655.VP540
Направляющая двухполосная
верхняя BRAVO



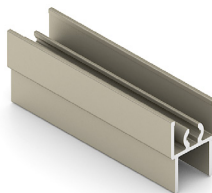
AS0216.AP540
Рамка средняя без самореза



AV0643.VP540
Рамка нижняя BRAVO



AE0491.VP540
Рамка средняя ЭКО 491



AV0646.VP540
Рамка верхняя BRAVO

ОБЯЗАТЕЛЬНЫЕ КОМПЛЕКТУЮЩИЕ



AB0160.VS000.ZN0EP.CO
Комплект роликов С BRAVO

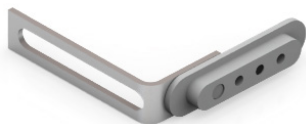


AB0001.VP000.TR000.CO
Стопор верхний BRAVO



AA0098.VM100, AA0094.VM100,
AA0074.VM100
Уплотнитель

ДОПОЛНИТЕЛЬНЫЕ КОМПЛЕКТУЮЩИЕ



AS0111.VS000
Механизм
распашной



AA0100.VM100
Уплотнитель для нижней
направляющей



AA0084.VM100
Уплотнитель П-образный,
с шипами

ПРЕИМУЩЕСТВА ДЛЯ ПРОИЗВОДИТЕЛЯ МЕБЕЛИ

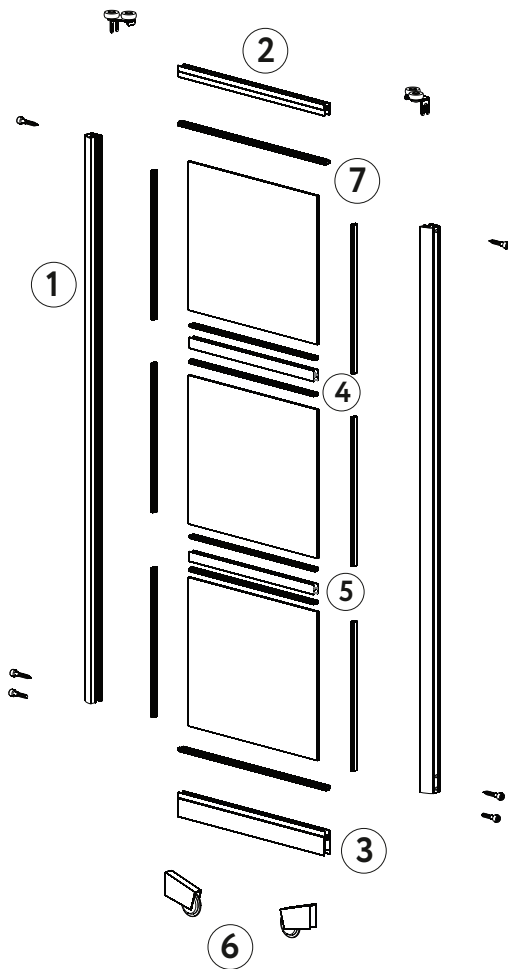
1. Простые и понятные расчеты, монтаж настройка системы, значительно снижают риск возникновения рекламаций.
2. По сумме характеристик и возможностей система практически не имеет аналогов на рынке, а значит станет конкурентным преимуществом.
3. Пять вариантов, комплектации и монтажа позволяют использовать систему в любой зоне от торгового оборудования до детских гарнитуров.
4. С врезными направляющими система не имеет мертвых зон, что позволяет значительно увеличить эффективное использование пространства и эргономические свойства мебели.
5. Привлекательная цена.

ПРЕИМУЩЕСТВА ДЛЯ ПОТРЕБИТЕЛЯ МЕБЕЛИ

1. Высокая надежность и безупречное качество движения, которые сохраняются на долгие годы использования мебели.
2. В сочетании с врезными направляющими и уплотнителем для них, значительно облегчается уборка.
3. Эффективное использование внутреннего пространства, создает максимальное ощущение комфорта и значительно повышает уровень удовлетворенности клиента.
4. Дизайн BRAVO перекликается с стандартными системами и позволяет комбинировать их в одном помещении.
5. Применение верхнего стопора позволяет избежать подскоков двери и надежно фиксирует дверь в закрытом положении.

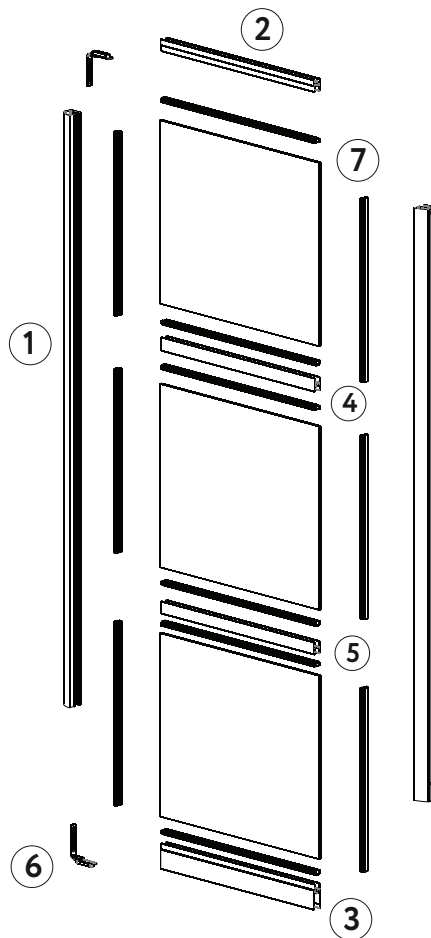
СИСТЕМА BRAVO РАЗДВИЖНАЯ ДВЕРЬ

1. Вертикальный профиль
2. Верхняя горизонтальная рамка
3. Нижняя горизонтальная рамка
4. Средняя рамка с саморезом
5. Средняя рамка без самореза
6. Комплект роликов
7. Стандартный уплотнитель для наполнения 4 мм или 8 мм



СИСТЕМА BRAVO РАСПАШНАЯ ДВЕРЬ

1. Вертикальный профиль
2. Верхняя горизонтальная рамка
3. Нижняя горизонтальная рамка
4. Средняя рамка с саморезом
5. Средняя рамка без самореза
6. Механизм распашной
7. Стандартный уплотнитель для наполнения 4 мм или 8 мм

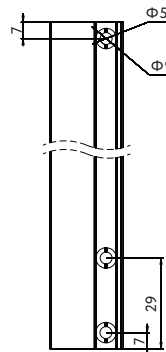


СИСТЕМА BRAVO

РАЗДВИЖНАЯ ДВЕРЬ

Схема сверления отверстий в вертикальном профиле

| Расчет ширины дверей в зависимости от их количества и расположения | | | | |
|--|----------------|-------------|---|--|
| Дверей | Вид наполнения | Обозначение | Формула без шлегеля | Формула со шлегелем |
| 2 шт. | | Лдв. | $L_{дв.} = (L_{пр.} + 24 \text{ мм})/2$ | $L_{дв.} = (L_{пр.} + 24 \text{ мм} - 10)/2$ |
| 3 шт. | | | $L_{дв.} = (L_{пр.} + 24 \text{ мм} * 2)/3$ | $L_{дв.} = (L_{пр.} + 24 \text{ мм} * 2 - 10)/3$ |
| 4 шт. | | | $L_{дв.} = (L_{пр.} + 24 \text{ мм} * 3)/4$ | $L_{дв.} = (L_{пр.} + 24 \text{ мм} * 3 - 10)/4$ |
| 4 шт. | | | $L_{дв.} = (L_{пр.} + 24 \text{ мм} * 2)/4$ | $L_{дв.} = (L_{пр.} + 24 \text{ мм} * 2 - 10)/4$ |
| 5 шт. | | | $L_{дв.} = (L_{пр.} + 24 \text{ мм} * 4)/5$ | $L_{дв.} = (L_{пр.} + 24 \text{ мм} * 4 - 10)/5$ |



| Расчет высоты наполнения в зависимости от типа | | | |
|--|-------------|--------------------------------------|--------------------------------------|
| Вид наполнения | Обозначение | Формула* | Формула** |
| ЛДСП, 10 мм | Ннап. | $H_{нап.} = H_{дв.} - 44 \text{ мм}$ | $H_{нап.} = H_{дв.} - 66 \text{ мм}$ |
| ЛДСП, 8 мм | Ннап. | $H_{нап.} = H_{дв.} - 46 \text{ мм}$ | $H_{нап.} = H_{дв.} - 68 \text{ мм}$ |
| Стекло/зеркало, 4 мм | Ннап. | $H_{нап.} = H_{дв.} - 47 \text{ мм}$ | $H_{нап.} = H_{дв.} - 69 \text{ мм}$ |

| Расчет ширины наполнения в зависимости от типа | | |
|--|-------------|--------------------------------------|
| Вид наполнения | Обозначение | Формула |
| ЛДСП, 10 мм | Лнап. | $L_{нап.} = L_{дв.} - 31 \text{ мм}$ |
| ЛДСП, 8 мм | Лнап. | $L_{нап.} = L_{дв.} - 33 \text{ мм}$ |
| Стекло/зеркало, 4 мм | Лнап. | $L_{нап.} = L_{дв.} - 34 \text{ мм}$ |

* Вариант установки с верхней и нижней направляющими; с верхней и врезной нижней направляющими

** Вариант установки с нижними и врезными нижними направляющими

Средняя рамка

| Одна средняя рамка <u>с саморезом</u> уменьшает высоту и ширину наполнения при возможных комбинациях на следующие значения: | | |
|---|------------------------------|--------------------------------|
| ЛДСП (10 мм)/ ЛДСП (10 мм) | ЛДСП (8 мм)/ ЛДСП (8 мм) | Зеркало (4 мм)/ Зеркало (4 мм) |
| 7 мм | 9 мм | 10 мм |
| ЛДСП (10 мм)/ ЛДСП (8 мм) | ЛДСП (10 мм)/ Зеркало (4 мм) | ЛДСП (8 мм)/ Зеркало (4 мм) |
| 8 мм | 8.5 мм | 9.5 мм |

| Одна средняя рамка <u>без самореза</u> уменьшает высоту и ширину наполнения при возможных комбинациях на следующие значения: | | |
|--|------------------------------|--------------------------------|
| ЛДСП (10 мм)/ ЛДСП (10 мм) | ЛДСП (8 мм)/ ЛДСП (8 мм) | Зеркало (4 мм)/ Зеркало (4 мм) |
| 1 мм | 3 мм | 4 мм |
| ЛДСП (10 мм)/ ЛДСП (8 мм) | ЛДСП (10 мм)/ Зеркало (4 мм) | ЛДСП (8 мм)/ Зеркало (4 мм) |
| 2 мм | 2.5 мм | 3.5 мм |

Вариант с верхней и нижней направляющими

$$H_{дв} = H_{пр} - 40$$

Вариант с верхней и врезной нижней направляющими

$$H_{дв} = H_{пр} - 34$$

Вариант с врезными нижними направляющими

$$H_{дв} = H_{пр} - 15$$

Вариант с нижними направляющими

$$H_{дв} = H_{пр} - 24$$

Нпр, Лпр - высота и ширина проема

Ндв, Лдв - высота и ширина двери

Ннап, Лнап - высота и ширина наполнения двери

Лгор - длина горизонтальной рамки

СИСТЕМА BRAVO

РАСПАШНАЯ ДВЕРЬ

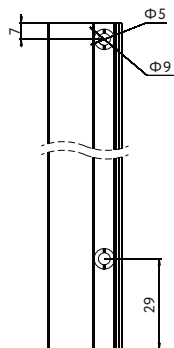


Схема сверления
отверстий в вертикальном
профиле

| Расчет ширины дверей в зависимости от их количества и расположения | | | | |
|--|----------------|-------------|-----------------------|-----------------------|
| Дверей | Вид наполнения | Обозначение | Формула без шлегеля | Формула со шлегелем |
| 2 шт. | | Lдв. | Lдв. = (Lпр. - 6 мм) | Lдв. = (Lпр. - 10 мм) |
| 2 шт. | | Lдв. | Lдв. = (Lпр. - 10 мм) | Lдв. = (Lпр. - 20 мм) |

$$H_{дв} = H_{пр} - 25$$

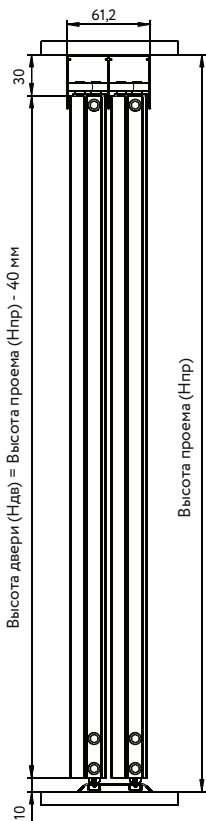
Hпр, Lпр - высота и ширина проема
Hдв, Lдв - высота и ширина двери
Hнап, Lнап - высота и ширина
наполнения двери
Lгор - длина горизонтальной рамки

Средняя рамка

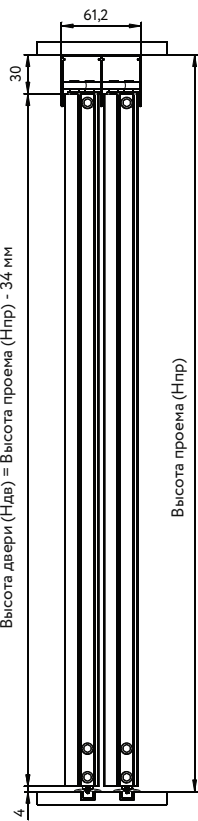
| Одна средняя рамка <u>с саморезом</u> уменьшает высоту и ширину наполнения при возможных комбинациях на следующие значения: | | |
|---|------------------------------|--------------------------------|
| ЛДСП (10 мм)/ ЛДСП (10 мм) | ЛДСП (8 мм)/ ЛДСП (8 мм) | Зеркало (4 мм)/ Зеркало (4 мм) |
| 7 мм | 9 мм | 10 мм |
| ЛДСП (10 мм)/ ЛДСП (8 мм) | ЛДСП (10 мм)/ Зеркало (4 мм) | ЛДСП (8 мм)/ Зеркало (4 мм) |
| 8 мм | 8.5 мм | 9,5 мм |

| Одна средняя рамка <u>без самореза</u> уменьшает высоту и ширину наполнения при возможных комбинациях на следующие значения: | | |
|--|------------------------------|--------------------------------|
| ЛДСП (10 мм)/ ЛДСП (10 мм) | ЛДСП (8 мм)/ ЛДСП (8 мм) | Зеркало (4 мм)/ Зеркало (4 мм) |
| 1 мм | 3 мм | 4 мм |
| ЛДСП (10 мм)/ ЛДСП (8 мм) | ЛДСП (10 мм)/ Зеркало (4 мм) | ЛДСП (8 мм)/ Зеркало (4 мм) |
| 2 мм | 2.5 мм | 3,5 мм |

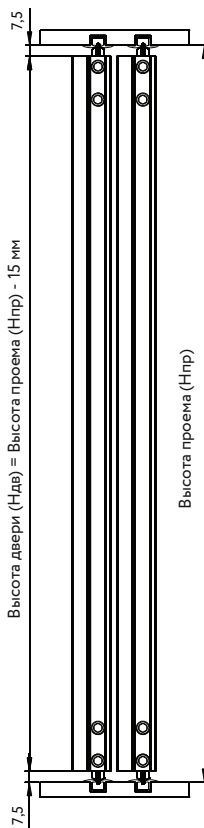
Вариант установки
с верхней и нижней
направляющими



Вариант установки
с верхней и
врезной нижней
направляющими



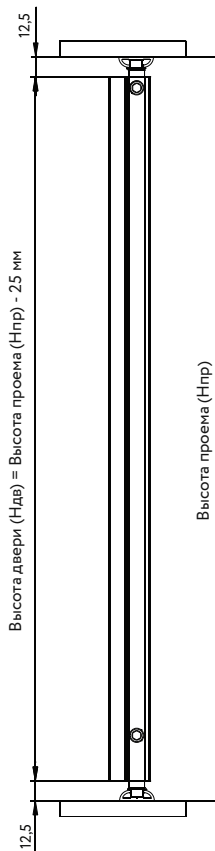
Вариант установки
с врезными
нижними
направляющими



Вариант установки
с нижними
направляющими



Вариант установки с
распашным
механизмом и
направляющими для
распашного механизма



СИСТЕМА BRAVO МОЖЕТ БЫТЬ СОБРАНА И УСТАНОВЛЕНА В СЛЕДУЮЩИХ КОМПЛЕКТАЦИЯХ

1. Классическая раздвижная система с двухполозными накладными направляющими:
 - Простой монтаж;
 - Толщина фасадной группы 60 мм.
2. Раздвижная система с использованием врезной нижней направляющей:
 - Направляющая не мешает выдвигаемым ящикам и корзинам;
 - Направляющая менее заметна в готовом решении.
3. Установка с распашной системой:
 - Толщина фасада 26 мм;
 - Минималистичный дизайн.
4. Использование врезной или накладной нижней направляющей сверху и снизу проема:
 - Освобождает доступ в верхней части короба, что особенно важно для шкафов нижнего яруса. Например, в торговом оборудовании часто встречаются раздвижные двери менее 1000 мм.

